

RVO 23 BENEŠOVA VÝFUK celkem 127 SB

REGULÁTOR – REVERBERI SEC STPi 26kVA

RVO


TYP ROZVADĚČE : SKŘÍŇOVÝ PLASTOVÝ POLYSAFE PS530
 ROZMĚRY (mm) (Š x V x HL) : 750 x 1250 x 320
 KRYTÍ : IP54/40
 PŘÍVODY : ZESPODU
 VÝVODY : DOLŮ
 INSTALOVANÝ VÝKON (kW) : 24
 SOUDOBOST (beta) : 1
 VÝPOČTOVÉ ZATÍŽENÍ (kW) : 24
 OVLÁDACÍ NAPĚTÍ : 230V
 OCHRANA PŘED : AUTOMATICKÝM ODPOJENÍM
 ÚRAZEM EL. PROUDU OD ZDROJE
 NAPĚŤOVÁ SOUSTAVA : **3PEN stř. 50Hz, 230/400V
TN-C-S**

REGULÁTOR – SEC STPi 26kVA

TYP ROZVADĚČE : SKŘÍŇOVÝ PLASTOVÝ POLYSAFE PS530
 ROZMĚRY (mm) (Š x V x HL) : 750 x 1250 x 320
 KRYTÍ : IP54/40
 PŘÍVODY : ZESPODU
 VÝVODY : DOLŮ
 JMENOVITÝ VÝKON (kVA) : 26
 JMENOVITÝ PROUD (A) : 40
 ZKRATOVÁ ODOLNOST (kA) : 10
 OVLÁDACÍ NAPĚTÍ : 230V
 OCHRANA PŘED : AUTOMATICKÝM ODPOJENÍM
 ÚRAZEM EL. PROUDU OD ZDROJE
 NAPĚŤOVÁ SOUSTAVA : **3PEN stř. 50Hz, 230/400V
TN-C-S**

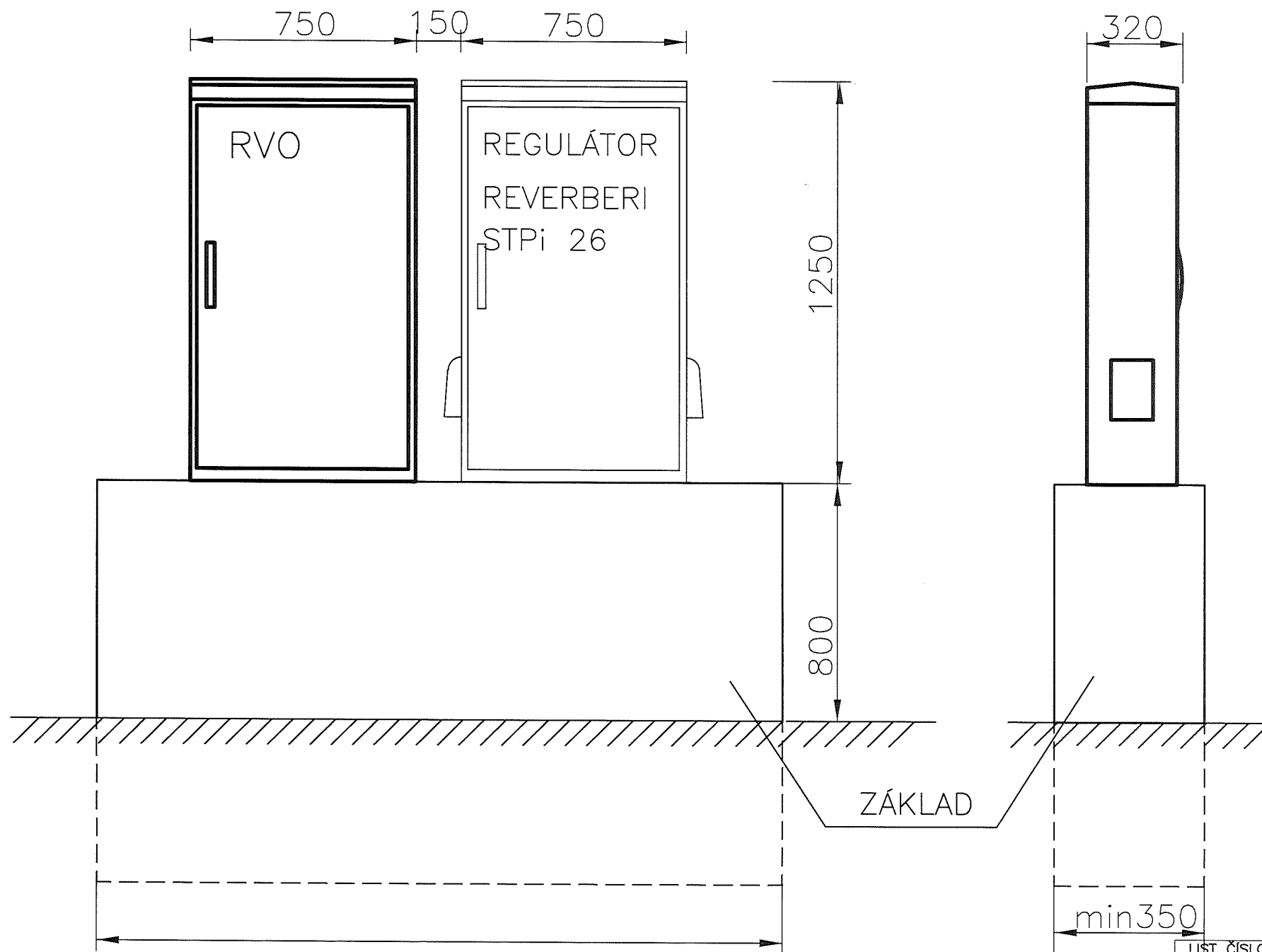


SNÍŽENÍ ENERGETICKÉ NÁROČNOSTI VO KOLÍN II ETAPA

ČÍSLO PARÉ	ZODP.PROJEKTANT JIŘÍ TESAŘ	VYPRACOVAL MARTIN MÜLLER	 ARTMETAL ČECHY s.r.o. Janáčkova 277/11 466 06 Jablonec nad Nisou	
	HIP JIŘÍ TESAŘ			
	INVESTOR Město Kolín			
	NÁZEV STAVBY		DATUM	04/2019
	SNÍŽENÍ ENERGETICKÉ NÁROČNOSTI VO KOLÍN II ETAPA		FORMÁT	A4
			ČÍSLO ZAKÁZKY	Z19-054
NÁZEV VÝKRESU			STUPEŇ	PD výběr zhotovitele
RVO 23 BENEŠOVA VÝFUK			MĚŘÍTKO	Č.VÝKRESU
			N	EL 01

POHLED ČELNÍ

POHLED BOČNÍ



PLOMBOVATELNÁ ČÁST

PLOMBOVATELNÁ ČÁST
ČÁST MĚŘENÍ SPOTŘEBY EL. ENERGIE

L1 3PEN st. 50Hz 400/230V / TN-C

L2

L3

PEN

NEREGULOVANÁ ČÁST

ELEKTROMĚR
STÁVAJÍCÍ

ET

kWh

QF01
40A/3-char.B
In=40A
Icu=20kA

SAMOSTATNĚ PLOMBOVATELNÁ ČÁST

RE

ČÁST

RVO

XPEN
RSA35
PEN

X01
RSA35
1

X01
RSA35
2

X01
RSA35
3

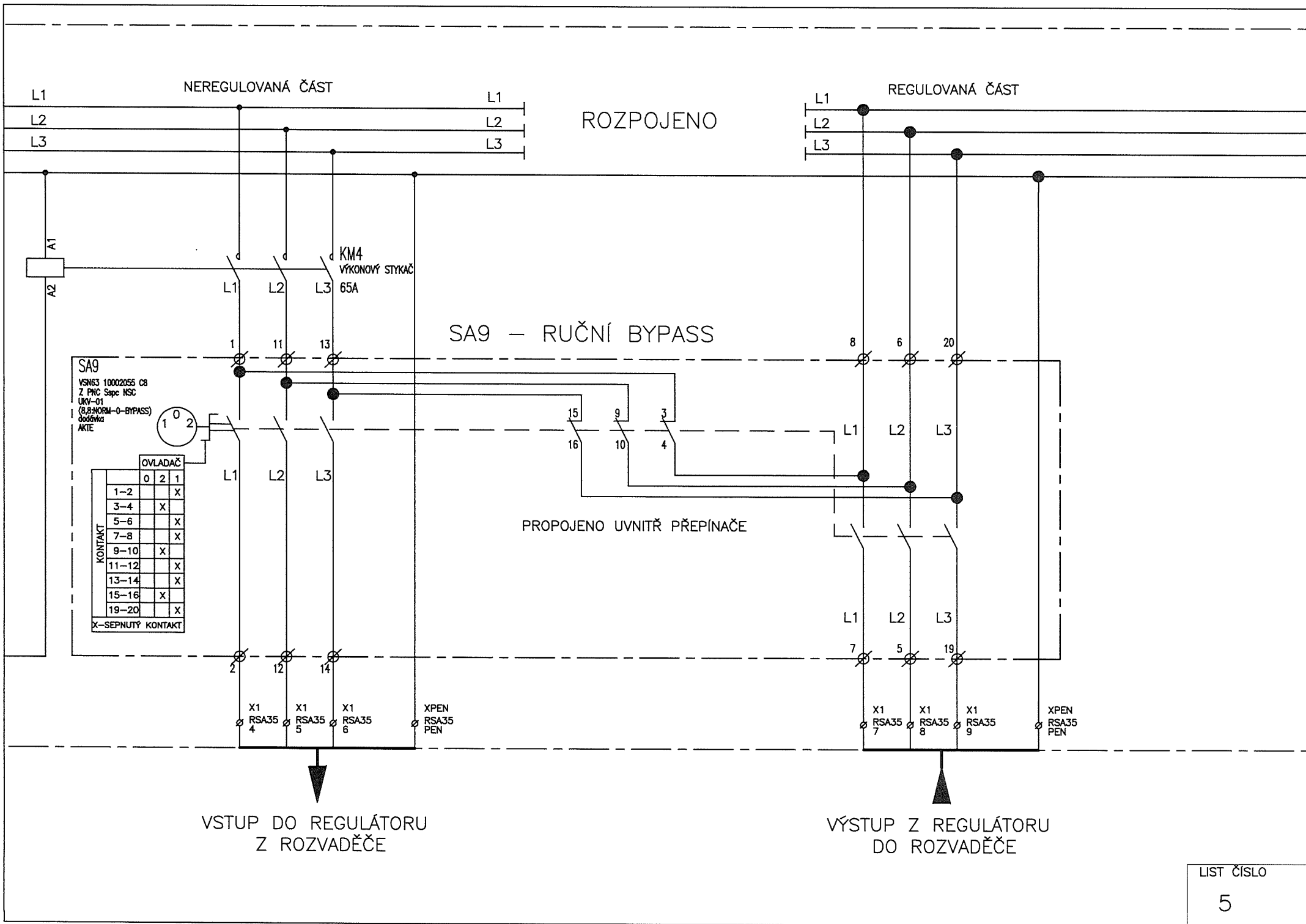
X01
RSA35
PEN

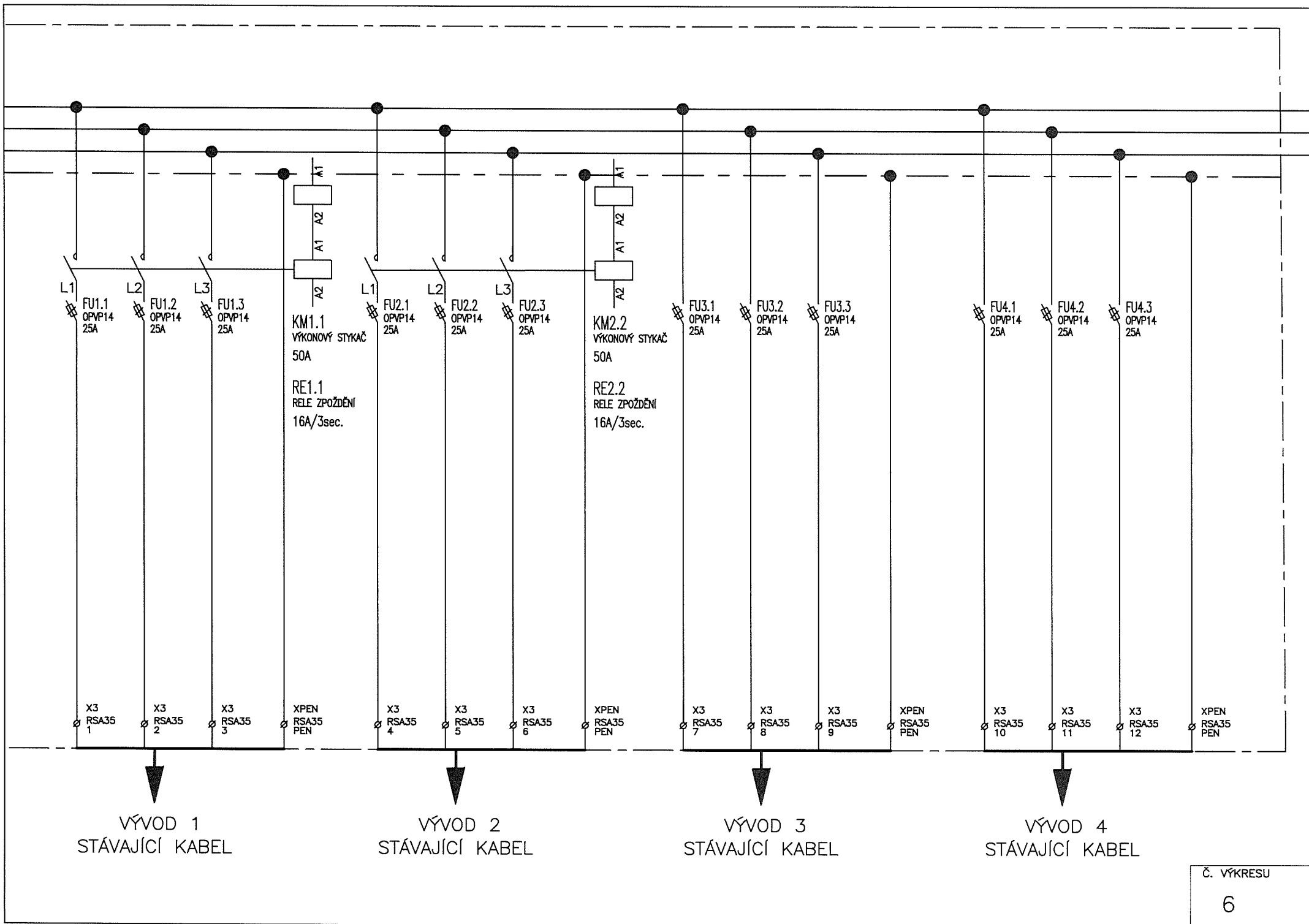
PŘÍVOD
STÁVAJÍCÍ KABEL

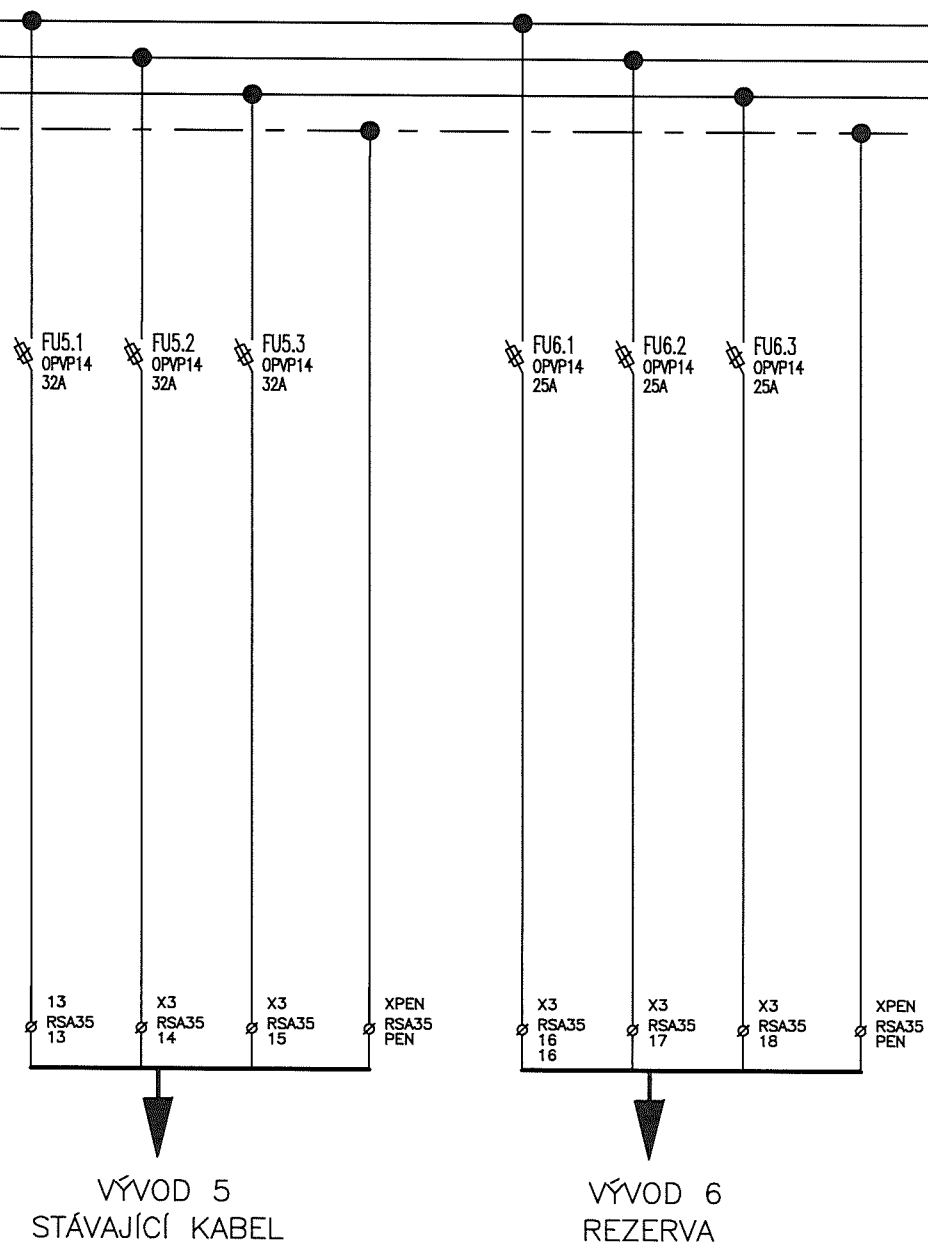
NAPOJIT NA
UZEMNĚNÍ

LIST ČÍSLO

3







BLOKOVÉ SCHÉMA ZAPOJENÍ REGULÁTORU

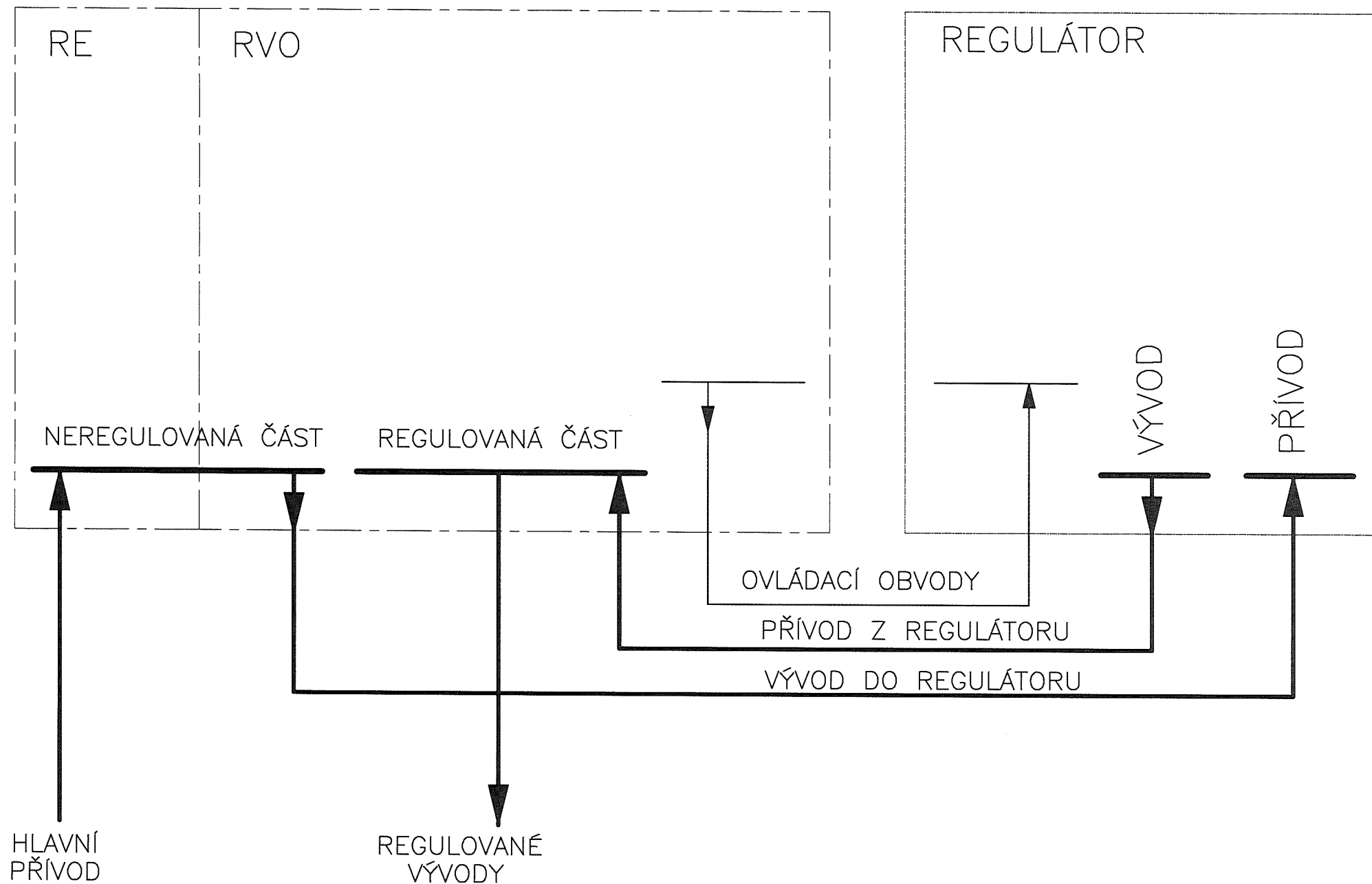


SCHÉMA ZAPOJENÍ – VNĚJŠÍ ZAPOJENÍ SVORKOVNIC

